



オススメ

☆☆☆

IBC Presents

# 安心物件

あんしんぶっけん

新しい環境での、初めてのひとり暮らし…

ドキドキしますよね

みなさんが不安を抱えず学業に励めるように

学校推薦の安心物件をご紹介します

お部屋探しの  
ポイント

敷金・礼金  
0円物件

契約してお得!  
特典付き



# FUKUOKA TOWN MAP



**福岡市営地下鉄、西鉄電車の路線が近く、博多駅・天神・IBCへのアクセス良好です！！**

博多から	西鉄バス乗車 約10分	西鉄薬院駅前 地下鉄薬院駅 徒歩約5分	IBC
	福岡市営地下鉄七隈線乗車 約7分		
天神から	西鉄電車乗車 約2分	西鉄薬院駅	

**地図の見方**

- JR
- 福岡市営地下鉄
- 西鉄電車
- 福岡都市高速道路
- 主要道路

↑のマークが学校紹介の物件がある場所です。この冊子に数字・アルファベットの順番で掲載しています。お部屋探しの参考にしていただいね。

## 問い合わせ一覧

物件名	管理会社	掲載ページ	電話
↑CLASS+1薬院	(株)共立メンテナンス	4ページ	0120-88-4921
↑ドリーミー福岡2 ↑ドリーミー南福岡 ↑ドリーミー平尾		5ページ	
↑ライフ福岡 ↑ライフ空港東		6ページ	
↑コートias博多		7ページ	
学生専用マンション ↑バウスクロス天神南 ↑アルマティック薬院 ↑アマランス	nasic 学生情報センター	8ページ	0120-198-749
学生マンション	UniLife博多駅前店	9ページ	0120-912-781
賃貸マンション、アパート物件	西鉄不動産株式会社 大手門スタジオ	10、11ページ	092-771-6138

# 3つのポイント

Point

01

## 必要な住居費を決めよう！

快適な学生生活を送るために、毎月／毎年の必要になる費用をチェックして、無理のない資金計画を立てましょう。

### 住居関連費

- 毎月支払う = 賃貸＋共益費
- 契約時に支払う = 礼金＋敷金
- 何年かごとに支払う = 契約更新料

### 生活費（支出）

- 住居関連費
- 食費
- 交通費
- 勉強費
- 日常費
- 娯楽費
- 貯金
- etc...

### 収入

- 仕送り
- 奨学金
- アルバイト料
- etc...

Point

02

## 住んでみたいところを考えよう！

自分にとって最良のお部屋を探すために、環境や条件についてあらかじめ考えておきましょう。

### 環境面

- 駅から住居までの距離
- 最寄り駅から学校までのアクセス
- 街の雰囲気
- 近隣の治安
- 買い物エリアへの距離
- 日照時間(日当たりの良さなど) etc...

### 設備面

- 広さ(今の住居を目安に)
- 位置(どこの位置が快適か)
- 間取り(間取り図で確認しましょう)
- 床(フローリング、畳、カーペットなど)
- 窓(出窓、サッシ付き、網戸付きなど)
- トイレ／風呂(独立、共同、ユニットなど)
- キッチン(コンロ数、ガス式、電気式など) etc...



Point

03

## 自分にあったタイプで探そう！

### 寮 type

P4～P7

- 寮長・寮母・管理人が常駐しているので安心。
- 朝・夕食がついているので健康管理ができます。(寮によって異なります)
- 机・ベッド・クローゼット・電話・冷蔵庫・コインランドリーなどの設備があり、初期費用の負担が軽減できます。
- 周辺環境・交通の便が良いところにあります。
- 他校の学生とも友達になれます。

### 学生専用マンション type

P8

- 入居者は学生のみマンション内で交友関係が広がりやすい！  
※一部社会人入居可マンション有
- 24時間セキュリティサポート付  
(鍵の紛失・急な設備故障にも即時対応します。)
- カメラ付きフロントオートロック・カードキーを採用し、セキュリティ面が充実。
- 家賃発生は4月1日からの為、安心して早くにお部屋探しができる。

### 賃貸一般マンション・アパート type

P10～P11

- 家賃・立地・間取りなど選択肢が広い物件を選ぶ前にあらかじめ予算を決めておこう。契約時には家賃のほかに敷金・礼金など、家賃の3～6ヶ月分が必要です。
- インテリアなど自分の好みにできる家具・電化製品はもちろん、カーテンや電気の傘など生活用品の購入が必要。電気やガス、水道など入居日から使えるように手続きが必要です。
- 時間の縛りがなく自由炊事洗濯など、すべて自分で行う自立した生活。

## 不動産一般用語集

### ● 礼金とは

契約締結の対価として、借主から貸主に支払われるもので、このお金は明渡し時に返還されない性格のものです。

### ● 敷金とは

借主が家賃の未払いや不注意により部屋に損傷を与えたり、破損させた箇所がある場合の修繕費用や損害賠償金等の債務を担保するために貸主に預け入れるお金です。ですから、明渡しの際、負担すべき債務がない場合やこれらを差し引いた結果、剰余金がある場合は、借主に返還される性格のものです。

### ● 敷引とは

入居者が退去時には返還しないとあらかじめ約束したものです。物件の退去時に借主の債務の有無に関わらず、精算時にその一部を償却し、返還しない取扱いをするものをいいます。  
退去時の返還金＝敷金－敷引

### ● 共益費(管理費)とは

階段・廊下・共用部分の維持管理に必要な光熱費、上下水道使用料、清掃費、維持管理費等に充当される費用として各入居者が分担して負担するお金です。

### ● マンションとアパートの違い

アパートとマンションの違いは構造にあります。主に鉄骨や鉄筋コンクリート造のものがマンションで、それ以外をアパートといいます。一般的にマンションの方が賃料は高いですが、遮音性・断熱性・耐震性に優れています。

### ● 入居時の申込金

申込み時に申込金として家賃1か月程度が必要になる場合があります。これは申込みの意志を明確にするためのもので、契約が成立した時に契約金の一部として充当されたり、申込みを取り消した時に返還される性格のものです。

※各アパート・マンションにより、契約条件が異なりますので、詳細につきましては、各自お問い合わせください。



# 3つの★メリット 提携学生会館のご案内

**体験入寮できます!**  
詳しくはお問合せ下さい!

**メリット その1 栄養バッチリ! 食単位でとれる食事**



- 食事はすべて手作り!
- 季節に応じた多彩なメニュー!

自炊の時間や後片付けの時間もいらず、自分の時間をしっかり持つことが出来ます!

**選べる! 食事システム**

「食事別契約」ができます  
生活スタイルに合わせて、1食単位で食事をとる契約もOK!



朝食は、和洋が選べます!

**メリット その2 充実のセキュリティとサポート**



- マネージャー夫妻が常駐
- 入退館システム等万全のセキュリティ
- 病気やケガのときもしっかりサポート

不在時の宅配・郵便の受け取りから緊急時の対応まで、学生様の生活を支えます。




カメラ オートロック AED 自動体外式除細動器 入退館管理システム

入退館管理システム：居室の鍵に付属しているICチップをかざすことにより、外出、帰寮の時間を記録し、緊急時の所在確認がすぐ出来るようになっています。

**メリット その3 家具・家電付きで初期費用要らず!**

- 生活に必要な家具・家電が備え付け。
- アイロン・掃除機などは貸出があります。

引越の際は、寝具（リースもあります）、テレビ、パソコンと衣類・日用品を用意するだけでOK! アパート・マンションと比べて家具・家電を用意する費用がかからず経済的です!



**公式LINE 始めました**

新生活の疑問や不安を質問して下さい。



クラスワン やくいん

## 1 CLASS+1 薬院

福岡市中央区薬院 2-3-28

男性 女性 個室

- 構造・規模 鉄筋コンクリート造 12階
- 開 寮 平成24年4月
- 個室面積 24.80㎡
- 定 員 107名



**ここがオススメ!!**

- キッチン付き、バス・トイレ別、充実した設備のデザイナーズマンション!
- 女性専用フロアもあり、女性の方でも安心して暮らせませう!
- 門限はありません!
- 学校まで徒歩約9分(約800m)で通学可能なので、定期代など不要!
- 近隣にはコンビニ徒歩約1分、地下鉄「薬院大通」駅まで徒歩約3分!

**体験入寮 できます!**  
詳しくはお問い合わせください。

**個室設備**

- 机・椅子 ベッド シューズBOX 洗面化粧台 電気スタンド カーテン
- ネット接続 クローゼット エアコン 照明器具 テレビ端子 HJ(盗難防止)
- 本棚 洗濯機 Wi-Fi 2ドア冷蔵庫 パストリ化器 ミニキッチン
- 洗濯機 ペランダ

**共用設備**

- 自転車 駐輪場 宅配ボックス 24時間 エレベーター メールボックス

**共用備品**

- AED アイロン 掃除機 電子レンジ トースター

**徒歩通学可能!!**

寮からIBCまでの所要時間

徒歩 → 約9分



**月額館費**

館費 食事込 ¥87,260~ 食事別 ¥67,900~

※別途月間管理費がかかります。

詳細はこちら



# 2

## ドーミー福岡2

福岡市中央区平尾 2-19-12

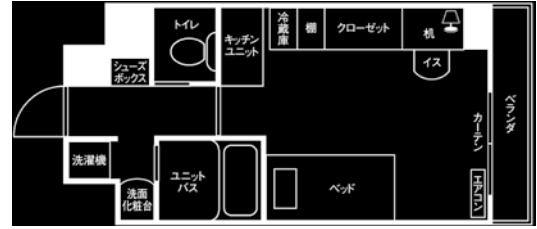


ワンルームタイプ  
(セパレートタイプ)

- 構造・規模 鉄骨・鉄筋コンクリート造 11階
- 開 寮 平成11年4月
- 個室面積 24㎡(約14.5畳)
- 定 員 64名



広めの居室に  
セミダブルベッド。  
バス・トイレも  
セパレートタイプで便利!  
学校まで徒歩圏内で  
交通費不要。



会館～IBCまでの所要時間  
 徒歩 → 約8分  
 自転車 → 約3分

- 個室設備**
- 机・椅子、ベッド(マットレス付)、シューズBOX、洗面化粧台、電卓スタンド、カーテン
  - ネット接続端子、クローゼット、エアコン、照明器具、テレビ端子、TV接続端子
  - 本棚、パソコン充電コーナー、Wi-Fi、2ドア冷蔵庫、バス・トイレ、ミニキッチン
  - 洗濯機、ペラダ
- 共用設備**
- ダイニング、ランドリー、キッチン、駐輪場、談話スペース、エレベーター
  - メールボックス
- 共用備品**
- AED、アイロン、掃除機、電子レンジ、トースター

月額館費  
 館費 食事込 ¥81,460～ 食事別 ¥62,100～  
 ※別途月間管理費がかかります。

詳細はこちら

# 3

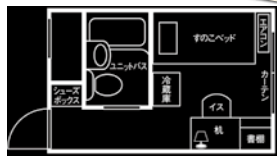
## ドーミー南福岡

福岡県福岡市博多区光丘町 1-3-17



- 構造・規模 鉄筋コンクリート造 5階
- 開 寮 平成27年4月(リニューアルオープン)
- 個室面積 12.5㎡(約6.8畳)
- 定 員 78名

2015年4月に館内リニューアル!  
閑静な住宅街に位置し、  
JRと西鉄の2路線利用可能。



会館～IBCまでの所要時間  
 【最寄り駅】  
 西鉄天神大牟田線「桜並木」駅徒歩約11分  
 JR鹿児島本線「南福岡」駅徒歩約11分  
 西鉄天神大牟田線「春日原」駅徒歩約12分

- 個室設備**
- 机・椅子、ベッド(マットレス付)、シューズBOX、電卓スタンド、カーテン、ネット接続端子
  - クローゼット、エアコン、照明器具、テレビ端子、TV接続端子、本棚
  - Wi-Fi、2ドア冷蔵庫、ユニットバス
- 共用設備**
- ダイニング、ランドリー、キッチン、駐輪場、エレベーター・メールボックス
- 共用備品**
- AED、アイロン、掃除機、電子レンジ、トースター

月額館費  
 館費 食事込 ¥66,960～ 食事別 ¥47,600～  
 ※別途月間管理費がかかります。

詳細はこちら

# 4

## ドーミー平尾

福岡市中央区高砂 2-15-1



バス・トイレ  
共用タイプ



- 構造・規模 鉄筋コンクリート造 8階
- 開 寮 平成10年4月(リニューアルオープン)
- 個室面積 7.2㎡(約4.3畳)
- 定 員 198名

学校まで徒歩圏内で  
交通費不要!  
アクセス抜群!



会館～IBCまでの所要時間  
 徒歩 → 約15分  
 自転車 → 約5分

- 個室設備**
- 机・椅子、ベッド(マットレス付)、電卓スタンド、カーテン、ネット接続端子、クローゼット
  - エアコン、照明器具、テレビ端子、本棚、シャワールーム、Wi-Fi
  - 2ドア冷蔵庫
- 共用設備**
- ダイニング、バリアクセス、ランドリー、駐輪場、エレベーター・メールボックス
- 共用備品**
- AED、アイロン、掃除機、電子レンジ、トースター

月額館費  
 館費 食事込 ¥46,260～ 食事別 ¥26,900～  
 ※別途月間管理費がかかります。

詳細はこちら

見学歓迎!  
お気軽にご連絡下さい

お問合せ・お申し込み先  
株式会社 共立メンテナンス

(フリーコール) 0120-88-4921  
TEL:092-474-0771 FAX:092-474-0753

0120884921 検索  
特設サイトで動画公開中!





# ライフ福岡

福岡市中央区高砂 2丁目 13-16



個室

- 構造・規模 鉄筋コンクリート造 地上10階
- 開 寮 平成22年4月
- 個室面積 21㎡
- 定 員 44名



**特典** 学校からご紹介の方は入寮費半額(2年契約者対象)

個室設備



共用設備



寮費

2年契約時費用	¥280,000	備考
寮費/月	¥45,000～¥48,000	水道光熱費・通信費/別途請求 月曜日～土曜日 朝夕食付
食事代	¥23,000(別途消費税)	
年間合計	¥1,096,000～	



寮からIBCまでの所要時間

🚲 自転車 → 約5分

都心にあり、学校も天神も  
自転車圏内!  
家具・食事付の完全個室  
タイプ!



# ライフ空港東

福岡市博多区青木 1丁目 16-32



個室

- 構造・規模 鉄筋コンクリート造 地上6階
- 開 寮 平成15年4月
- 個室面積 23.6㎡
- 定 員 40名



**特典**

学校からご紹介の方は  
入寮費半額  
(2年契約者対象)

個室設備



共用設備



寮費

2年契約時費用	¥240,000	備考
寮費/月	¥35,000～¥39,000	水道光熱費・通信費/別途請求 通学定期代補助特典有 月曜日～土曜日 朝夕食付
食事代	¥23,000(別途消費税)	
年間合計	¥936,000～	



寮からIBCまでの所要時間

🚇 地下鉄・バス利用：15分【福岡空港駅～博多駅～薬院駅】  
福岡空港駅まで徒歩7分 定期代：7,000円/1か月

閑静な住宅街にあり、  
天神・博多も地下鉄1本  
で好立地!  
広い室内が魅力です!

■お問合せ・お申し込み先

学生寮ライフ(有限会社エス・ジェイ・エス) TEL 092-986-6414 HP <http://www.f-k-life.com/>



# コーティラス博多

福岡市博多区博多駅前 3-15-15



個室

- 構造・規模 鉄骨・鉄筋コンクリート造 13階
- 開 寮 平成17年4月
- 個室面積 24.6㎡(約15畳)
- 定 員 100名(女子・男子フロア別)

**特典**  
入館料半額  
2年前契約の方に限る  
先着順5名



居室

produced by **MUJI** 無印良品

家具やカーテンなどインテリアは無印良品でコーディネートされています。

天井は2.8m窓の高さは2.6mの特別サイズ。



レストラン



受付



- ・管理人 24H 常駐
- ・空港へ地下鉄 6分
- ・キャナルシティ博多のすぐ側



キッチン



食事



トイレ



バスルーム

寮からIBCまでの所要時間

🚲 自転車 → 約10分

JR(地下鉄)博多駅8分  
地下鉄櫛田神社前駅4分

個室設備



共用設備



寮費

契約時費用	¥275,000(特典適用)~	備考
寮費/月	¥78,000~※	水道光熱費・通信費 別途請求 ※2人部屋は56,000円
食事代	朝夕寮費含	
年間合計	¥1,211,000~	

■上記物件問い合わせ先

学生センター TEL 092-474-1322 HP <http://gakuseicenter.com>



# 安心のひとり暮らし! 学生マンションのご案内

Nasic CLUB24会員向けサービス **Nasic CLUB24** 在学中 **ざーっと安心! ざーっと充実!**

## 安心 24時間生活サポート

**メンテナンスサービス24**  
設備機器の故障や生活周りの様々な不安にお応じます。

**メディカルサービス24**  
身体や心の悩みには、看護師などの専門スタッフが寄り添います。

**加入特典**  
鍵交換年度内(4月から翌年3月)1回無料

通常の鍵交換代金※  
**24,200円 ⇒ 0円**

※建物状況によって異なる場合がございます。

## 充実 就活準備・学生交流サポート

地域・学校の枠を超えた交流機会を提供します。また、社会人へのステップアップ支援として就活準備に関する内容や金融知識など、幅広く情報・セミナーをお届けします。



**加入特典**  
低年次生もお気軽にご利用ください

**就活準備相談室**

学生の皆さんの将来やキャリアと一緒にオンラインで考えます。就活生はもちろん、1年生や保護者もご利用いただけます。



## お得 会員優待サービス

飲食店など国内外20万軒以上の施設や資格取得の割引などが優待価格でご利用いただけます。



詳しくはこちらをチェック!



年会費 **21,780円(税込)**



## 無料予約 受付中!

合格前の早期物件予約でも、契約開始日まで資料不要でお部屋を優先的にご案内、確保いただけるナジックのサービス(ナジックジャンプシステム)です。ご案内は先着順となりますので、人気のお部屋は早めにご予約を。



## 体験宿泊サービス

**POINT 1 完全無料!**  
交通費や食費等、宿泊費以外の費用は実費負担となります。

**POINT 2 かばん1つでOK!**  
お布団、家電など宿泊に必要なグッズ完備! 最小限のお荷物で越えいただけます。

↓ご利用のながれ↓  
申込み 詳細確認 宿泊

※宿泊できるお部屋には限りがございます。詳細はお問い合わせください。

## A パウスクロス天神南

福岡市中央区清川 2-21-16



個室

- 構造・規模 鉄骨鉄筋コンクリート造12階建
- 竣工 2004年3月
- 個室面積 Aタイプ24.84㎡・Bタイプ24.15㎡
- 総戸数 150室



マンションからIBCまでの所要時間

- 歩 徒歩 → 約14分
- 自 自転車 → 約5分 (1,100m)



IBCの学生が多く、友達もたくさん出来て楽しく生活しています。学生マンションはセキユアという安心できる近所に24時間営業のスーパーもあるので自炊も楽しくできます☆家具家電レンタルがあるのも良いですね☆

- 家具家電レンタル対応
- IHコンロ(2口)
- 女性専用フロアあり



### 個室設備



### 共用設備



**IBC生 9名 入居中!**  
※2026/1/31現在

### 費用(ナジックへの支払い)

契約時費用	¥276,700~	備考
家賃/月	¥39,500~	水道光熱費 個別契約 ※契約時内会費請求 ※女性専用フロアあり ※家具家電レンタル対応 ※保証委託必須 ※火災保険個別加入必須 ※別途火災保険・保証会社への支払いがあります。
共益費/月	¥6,000	
年間合計	¥777,200~	

## B アルマティック薬院

福岡市中央区薬院 1-5-8



個室



マンションからIBCまでの所要時間

- 歩 徒歩 → 約7分
- 自 自転車 → 約3分 (550m)



**IBC生 12名 入居中!**  
※2026/1/31現在

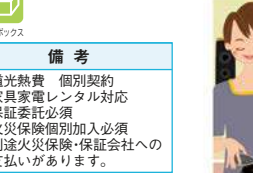
- 構造・規模 鉄筋コンクリート造11階建
- 竣工 2008年3月(2023年3月外装リニューアル)
- 個室面積 24.96㎡(Aタイプ・Bタイプ共通)
- 総戸数 90室

- 温水洗浄便座付トイレ
- 独立洗面化粧台付
- 家具家電レンタル対応

学校や駅はもちろん24時間スーパーも徒歩圏内にあるので充実した学生生活を送っています。温水洗浄便座付トイレ、洗面化粧台も付いているのもおすすめです☆天神から近いのでアルバイトもしやすい、オシャレなお店もたくさんあります☆

費用(ナジックへの支払い)

契約時費用	¥290,930~	備考
家賃/月	¥47,000~	水道光熱費 個別契約 ※家具家電レンタル対応 ※保証委託必須 ※火災保険個別加入必須 ※別途火災保険・保証会社への支払いがあります。
共益費/月	¥7,000	
年間合計	¥884,930~	



## C アマランス

福岡市中央区今泉 2-4-2



個室



マンションからIBCまでの所要時間

- 歩 徒歩 → 約10分
- 自 自転車 → 約3分 (750m)



- 構造・規模 鉄筋コンクリート造5階建
- 竣工 1988年2月(2022年3月外装リニューアル)
- 個室面積 19.57㎡(Aタイプ・Bタイプ共通)
- 総戸数 9室

- 家具家電レンタル対応
- 全室角部屋
- リーズナブルなセパレート物件

費用(ナジックへの支払い)

契約時費用	¥199,930~	備考
家賃/月	¥31,000~	契約時内会費請求 水道光熱費 個別契約 ※家具家電レンタル対応 ※保証委託必須 ※火災保険個別加入必須 ※別途火災保険・保証会社への支払いがあります。
共益費/月	¥4,000	
年間合計	¥584,930~	



■上記物件問い合わせ先 東急不動産ホールディングス ※体験宿泊についても受け付けておりますので、お気軽にお問い合わせください

Nasic CLUB24 学生情報センター TEL 0120-198-749 HP https://749.jp 601@749.jp



## マニフィックリア清川

福岡市中央区  
清川 3-5-14



寮費	
家賃	¥54,500~
共益費(管理費)	¥6,500
契約時費用	¥390,000
敷金	なし
礼金	¥160,000
更新料	なし

### 交通

西鉄天神大牟田線「西鉄平尾」駅徒歩13分

### 寮からIBCまでの所要時間

自転車7分(1.6km)

設備 オートロック、家具家電付き、バストイレ別、独立洗面化粧台、IHコンロ



- 築年数 / 2022年3月
- 構造 / RC造
- 階数 / 8階
- 契約年数 / 1年
- 間取り / 1R
- 専有面積 / 18.5~22.5㎡
- 窓向き / 南西

## 学生会館 Uni Apartment川番館【食事付き】

福岡市南区大橋 2-29-18



寮費	
家賃	¥48,500~
共益費(管理費)	なし
契約時費用	¥430,000
敷金	なし
入館金	150,000円(2年)、¥100,000(1年)
年間管理費	¥156,000
食費	¥28,600/月

### 交通

西鉄天神大牟田線「大橋」駅徒歩12分

### 寮からIBCまでの所要時間

電車利用3分  
【大橋駅~薬院駅】

設備 食事付き、オートロック、家具家電付き、バストイレ別、独立洗面化粧台、IHコンロ



- 築年数 / 2021年2月
- 構造 / RC造
- 階数 / 10階
- 契約年数 / 1年~2年
- 間取り / 1K、1R
- 専有面積 / 20.3㎡
- 窓向き / 南

## 学生会館 Uni Soleil大橋【食事付き・選択制】

福岡市南区塩原 4-30-25



寮費	
家賃	¥43,500~
食費※食事選択制のみ	¥28,600(税込)
共益費(管理費)	なし
契約時費用	¥410,000
敷金	なし
入館金	150,000円(2年)、¥100,000(1年)
年間管理費	¥156,000

### 交通

西鉄天神大牟田線「大橋」駅徒歩12分

### 寮からIBCまでの所要時間

電車利用3分  
【大橋駅~薬院駅】

設備 食事選択制、オートロック、家具家電付き、バストイレ別、独立洗面化粧台、IHコンロ



- 築年数 / 2022年2月
- 構造 / RC造
- 階数 / 5階
- 契約年数 / 1~2年
- 間取り / 1K
- 専有面積 / 21.2~29.1㎡
- 窓向き / 東・西・北

## エクセラン平尾

福岡市南区  
大橋 2 丁目 21-7



寮費	
家賃	¥41,500~
共益費(管理費)	¥5,500
契約時費用	¥460,000
敷金	¥80,000
礼金	¥160,000
更新料	なし

### 交通

西鉄天神大牟田線「平尾」駅徒歩4分

### 寮からIBCまでの所要時間

徒歩13分(1.0km)

設備 オートロック、バストイレ別、独立洗面化粧台、オール電化



- 築年数 / 2005年2月
- 構造 / RC造
- 階数 / 7階
- 契約年数 / 1年
- 間取り / 1K~1DK
- 専有面積 / 24.9~30.7㎡
- 窓向き / 北東

## シティパレス 21 平尾駅前 ROYALSTAGE

福岡市中央区平尾 1 丁目 11-5



寮費	
家賃	¥36,000~
共益費(管理費)	¥5,000
契約時費用	¥410,000
敷金	¥50,000
礼金	¥160,000
更新料	なし

### 交通

西鉄天神大牟田線/薬院駅 徒歩10分

### 寮からIBCまでの所要時間

徒歩3分(200m)

設備 ユニットバス、オートロック、ネット無料、家電5点備付(冷蔵庫・洗濯機・電子レンジ・照明器具、エアコン)



- 築年数 / 1991年6月
- 構造 / RC造
- 階数 / 4階
- 契約年数 / 1年
- 間取り / 1K
- 専有面積 / 16.6~20.5㎡
- 窓向き / 東

## サンロータス住吉

福岡市博多区  
住吉 2 丁目 7-11



寮費	
家賃	¥50,500~
共益費(管理費)	¥5,500
契約時費用	¥450,000
敷金	¥80,000
礼金	¥120,000
更新料	なし

### 交通

地下鉄七隈線「櫛田神社前」駅徒歩7分

### 寮からIBCまでの所要時間

自転車8分(1.8Km)

設備 オートロック、バストイレ別、独立洗面化粧台、IHコンロ、冷蔵庫、洗濯機付き



- 築年数 / 2007年3月
- 構造 / RC造
- 階数 / 6階
- 契約年数 / 1年
- 間取り / 1R~1DK
- 専有面積 / 25.7~30.3㎡
- 窓向き / 南西、南東

## 学生会館リピオセゾン博多石城町【食事付き】

福岡市博多区石城町 17 番 13 号



寮費	
家賃	¥49,000~
年間管理費	¥222,000
契約時費用	¥440,000
敷金	¥50,000
入館金	150,000円(2年)、¥90,000(1年)
更新料	なし

### 交通

西鉄バス「博多臨港警察署北口」停徒歩3分

### 寮からIBCまでの所要時間

自転車16分(3.8Km)

設備 食事付き、オートロック、家具家電付き、バストイレ別、独立洗面化粧台、IHコンロ



- 築年数 / 2024年2月
- 構造 / RC造
- 階数 / 10階
- 契約年数 / 1~2年
- 間取り / 1R、1K
- 専有面積 / 19.7~19.9㎡
- 窓向き / 南東、北西

## メゾン・リベール

福岡市南区  
横手 2 丁目 36-1



寮費	
家賃	¥39,500~
共益費(管理費)	¥5,000
契約時費用	¥380,000
敷金	なし
礼金	2か月分
更新料	なし

### 交通

西鉄大牟田線「井尻」駅徒歩5分

### 寮からIBCまでの所要時間

電車9分  
【井尻駅~薬院駅】

設備 女子専用マンション、バストイレ別、独立洗面化粧台、家具家電付き、共用キッチン



- 築年数 / 2018年3月
- 構造 / RC造
- 階数 / 4階
- 契約年数 / 1年
- 間取り / 1R
- 専有面積 / 15.0~16.6㎡
- 窓向き / 南、北

■上記物件問い合わせ先

UniLife博多駅前店 TEL 0120-912-781 HP <https://unilife.co.jp/>



### アドバンテージ 1K




**月額賃料 29,000円**  
**契約時費用 87,110円**

駅徒歩6分! お買い物に便利です! 電車と地下鉄どちらも徒歩圏内!

- 敷金 / なし
- 礼金 / なし
- 管理費・共益費 / 3,000円
- 水町費 / 実費

**設備** 最上階、角部屋  
洗濯機置場屋外

- 所在地 / 福岡市中央区平尾4丁目7-19
- 最寄り駅 / 西鉄天神大牟田線平尾駅徒歩8分
- 構造 / 鉄筋コンクリート造 地上3階建て
- 築年 / 1990年3月
- 通学 / 徒歩8分



### なんてん荘 1K




**月額賃料 29,000円**  
**契約時費用 89,230円**

バス・トイレ別のリノベ物件です!! スーパー近くにあります!

- 敷金 / なし
- 礼金 / なし
- 管理費・共益費 / 3,000円
- 水町費 / 実費

**設備** バス・トイレ別、都市ガス、洗面台あり

- 所在地 / 福岡市南区多賀1丁目14-14
- 最寄り駅 / 西鉄天神大牟田線高宮駅徒歩11分
- 構造 / 軽量鉄骨造 地上2階建て
- 築年 / 1973年5月
- 通学 / 自転車11分

※家具はついていません



### オーベルジュ平尾 1K




**月額賃料 36,000円**  
**契約時費用 95,380円**

ネット無料! 4帖の広いロフト付き! 収納にも使えます!

- 敷金 / なし
- 礼金 / なし
- 管理費・共益費 / 3,500円
- 町費 / 250円

**設備** バス・トイレ別、屋外洗濯機

- 所在地 / 福岡市南区那の川1丁目19-6
- 最寄り駅 / 西鉄天神大牟田線高宮駅徒歩15分
- 構造 / 木造 地上2階建て
- 築年 / 2001年10月
- 通学 / 自転車10分



### グランピア天神 1R




**月額賃料 42,000円**  
**契約時費用 119,690円**

学校、天神まで徒歩圏内! 角部屋の分譲マンション

- 敷金 / なし
- 礼金 / なし
- 管理費・共益費 / 5,000円
- 水町費 / 実費

**設備** オール電化、洗濯機置場室内

- 所在地 / 福岡市中央区今泉1丁目14-21
- 最寄り駅 / 西鉄天神大牟田線西鉄福岡駅徒歩5分
- 構造 / 鉄筋コンクリート造 地上8階建て
- 築年 / 1986年03月
- 通学 / 徒歩14分



### アクアマリン高宮 1DK




**月額賃料 39,000円**  
**契約時費用 90,510円**

駅徒歩2分! 広めのお部屋です! 買い物便利です!

- 敷金 / なし
- 礼金 / なし
- 管理費・共益費 / なし
- 水町費 / 3,210円

**設備** エアコン、CATV 屋外洗濯機

- 所在地 / 福岡市南区高宮3丁目7-3
- 最寄り駅 / 西鉄天神大牟田線高宮駅徒歩2分
- 構造 / 鉄骨造 地上4階建て
- 築年 / 1987年3月
- 通学 / 自転車8分



### 久栄コーポ 1K




**月額賃料 25,000円**  
**契約時費用 84,730円**

コンパクトなお部屋ですが設備充実しています!

- 敷金 / なし
- 礼金 / なし
- 管理費・共益費 / なし
- 水町費 / 3,300円

**設備** 都市ガス、バス・トイレ別 屋内洗濯機

- 所在地 / 福岡市南区那の川1丁目2-6
- 最寄り駅 / 最寄り駅 / 西鉄天神大牟田線平尾駅徒歩15分
- 構造 / 鉄筋コンクリート造 地上4階建て
- 築年 / 1969年1月
- 通学 / 自転車10分



### エクセレント浄水 1DK




**月額賃料 50,000円**  
**契約時費用 139,120円**

駅徒歩5分! バス・トイレ別の広めのお部屋です。

- 敷金 / なし
- 礼金 / なし
- 管理費・共益費 / 2,000円
- 水町費 / 2,500円

**設備** 都市ガス、エアコン バス・トイレ別

- 所在地 / 福岡市中央区薬院4丁目15-37
- 最寄り駅 / 地下鉄七隈線薬院大通駅徒歩5分
- 構造 / 鉄筋コンクリート造 地上4階建て
- 築年 / 1986年2月
- 通学 / 徒歩12分

※定期借家契約2年



### エターナル高宮 1K




**月額賃料 39,000円**  
**契約時費用 92,800円**

ネット無料! 広々4帖ロフト付き!

- 敷金 / なし
- 礼金 / なし
- 管理費・共益費 / 4,000円
- 町費 / 400円

**設備** ネット無料、バス・トイレ別 屋内洗濯機、防犯カメラ設置

- 所在地 / 福岡市南区清水1丁目9-33
- 最寄り駅 / 西鉄天神大牟田線高宮駅徒歩13分
- 構造 / 木造 地上2階建て
- 築年 / 2005年3月
- 通学 / 徒歩12分



※2026年1月時点の募集条件になります。



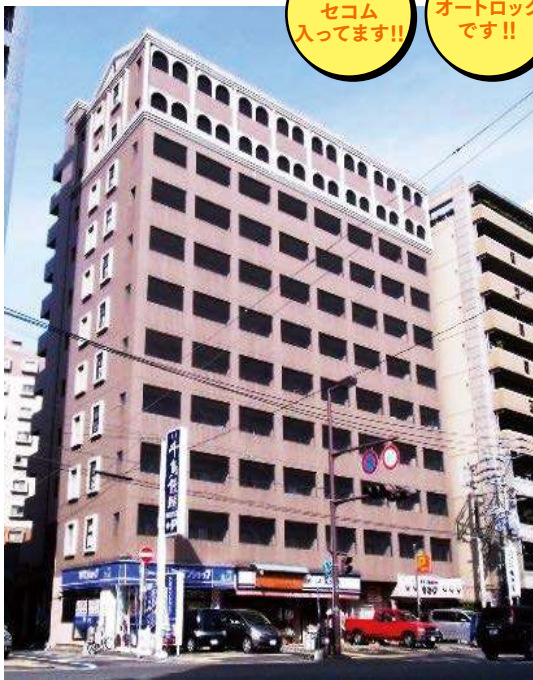
西鉄国際ビジネスカレッジへご入学の皆さまへ

★西鉄不動産の管理物件『セゾン・ド・ヴィラ平尾』のご紹介です!!

おすすめ Point

- ① 西鉄大牟田線『平尾』駅まで徒歩約2分。大通り沿いで女性の方にも安心な賃貸マンションです。
- ② 学校まで徒歩約10分程度で西鉄国際ビジネスカレッジの生徒様が多くお住まいになられています。
- ③ 学校を卒業して福岡で就職しても、そのまま住み続けることができます。

【建物外観】



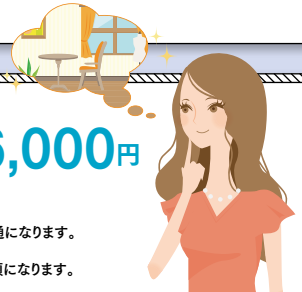
お部屋にセコム入ってます!!  
オートロックです!!

賃料帯 **51,000円～56,000円**

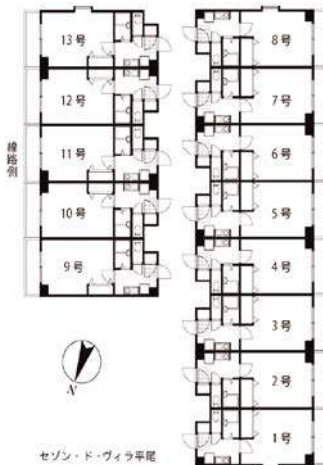
※階数・号数によって賃料が異なります。

■ 共益費/4,000円 ※全室共通になります。

■ 水道料/3,000円 ※毎月定額になります。



【フロアマップ】



【間取り】※一部抜粋



※上記室内写真はモデルルームになります。家具・家電は付いておりません。

- ★洋室(フローリング) 7.5帖の家具が配置しやすいお部屋です。
- ★IHクッキングヒーターを使用しており、火を使わず安全です。
- ★バス・トイレ別、エアコン付き、クローゼットも完備しています。

① 契約時にかかる費用 (賃料50,000円の場合)

項目	金額	内容説明
敷金	なし	敷金はなく、初期費用が抑えられます。
礼金	50,000円	解約時に返金はありません。
家賃	50,000円	毎月大家さんに支払う賃料です。
共益費	4,000円	毎月大家さんに支払う共益費です。
水道費	3,000円	毎月使用料が固定で使い放題です。
にしてつサポート	880円	24時間の緊急かけつけ対応費用です。
給湯基本料	850円	別途使用料がかかります。
火災保険(地震付)	11,500円	1年毎の更新になります。
保証会社	10,000円	学生割引プランが適用できます。
鍵交換代	20,350円	入居時のみにかかる費用です。
消毒費	18,700円	入居時のみにかかる費用です。
仲介手数料	55,000円	不動産会社に支払う報酬になります。
合計見積もり	224,280円	別途日割り家賃等がかかる場合がございます。

② 毎月かかる費用

項目	金額
家賃	50,000円
共益費	4,000円
水道費	3,000円
にしてつサポート	880円
給湯基本料	850円
集金手数料	220円
毎月合計	58,950円

※毎月かかる合計金額とは別に電気代と給湯の使用料がかかります。

③ 更新時にかかる費用

火災保険が1年に1回10,000円かかります。

※2026年1月時点の募集条件になります。

他にもネットで見かけた気になる物件などございましたら**大手門スタジオ**までお気軽にご連絡下さいませ!



お問合せ先



西鉄不動産株式会社 大手門スタジオ  
〒810-0074 福岡市中央区大手門2丁目1-10-1F  
←『にしてつの賃貸』で検索してね!!

[ T e l ] 092-771-6138  
[ F a x ] 092-761-7763  
[ E-mail ] houjin@nnr-g.com

# 住まいの相談会開催

オープンキャンパスでは「住まいの相談コーナー」を実施しています。  
お部屋探しのポイントや生活にかかわる費用についてなど、気になることを  
住宅のプロに直接相談ができます。保護者の方のご参加もお待ちしております。

4月

5日 18日

5月

10日 24日

6月

7日 14日 27日

7月

4日 12日 26日

8月

2日 9日 16日 23日

9月

6日 19日

10月

18日

11月

1日

2027年

3月

28日

体験宿泊や施設見学も  
行っておりますので、  
ご希望の方は  
**西鉄国際ビジネスカレッジ**まで  
お問合せ下さい。

## Access MAP



学校法人 西鉄学園  
IB 専門学校 **西鉄国際ビジネスカレッジ**

〒810-0014  
福岡市中央区平尾1丁目13番32号 ☎0120-417-593

●ホテル・プライダル科 ●エアライン科 ●鉄道科 ●国際ビジネス科 ●ITビジネス科