



オススメ

IBC Presents

安心物件

あんしんぶっけん

新しい環境での、初めてのひとり暮らし…ドキドキしますよね

みなさんが不安を抱えず学業に励めるように

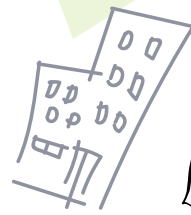
学校推薦の安心物件をご紹介します



お部屋探しの
ポイント

敷金・礼金
0円物件

契約してお得!
特典付き



FUKUOKA TOWN MAP



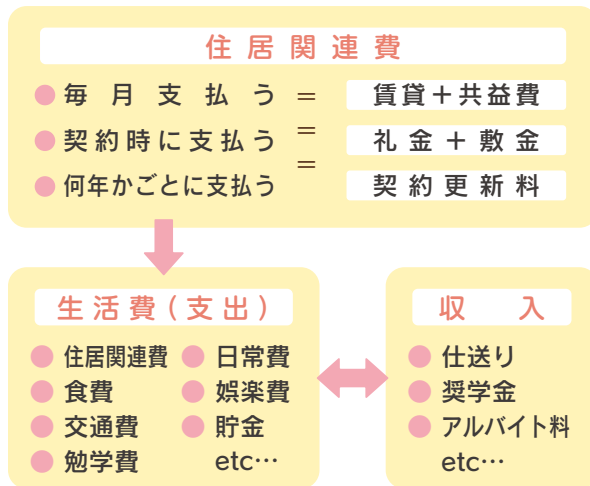
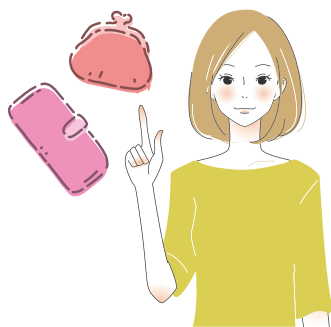
問い合わせ一覧

物件名	管理会社	掲載ページ	電話
↑ドリーミー平尾 ↑ドリーミー福岡2 ↑ドリーミー平尾駅前	(株) 共立メンテナンス	4ページ	0120-88-4921
↑CLASS+1薬院 ↑Wings大濠 ↑CLASS+1博多	(株) 玄南荘	5ページ	0120-41-0815
↑ライフ福岡 ↑ライフ空港東	(有) エス・ジェイ・エス	6ページ	092-986-6414
↑西部寮 ↑コートias博多	学生センター	7ページ	092-474-1322
学生専用マンション ↑ソアラプラザ天神南 ↑アルマティック薬院 ↑アマランス	nasic 学生情報センター	8ページ	0120-198-749
学生マンション	UniLife博多駅前店	9ページ	0120-912-781
賃貸マンション、アパート物件	西鉄不動産株式会社 賃貸センター 西鉄住まいの窓口天神店	10、11ページ	092-771-6138

3つのポイント!

Point 01 必要な住居費を決めよう!

快適な学生生活を送るために、毎月/毎年の必要になる費用をチェックして、無理のない資金計画を立てましょう。



Point 02 住んでみたいところを考えよう!

自分にとって最良のお部屋を探すために、環境や条件についてあらかじめ考えておきましょう。



環境面

- 駅から住居までの距離
- 最寄り駅から学校までのアクセス
- 街の雰囲気
- 近隣の治安
- 買い物エリアへの距離
- 日照時間(日当たりの良さなど) etc...

設備面

- 広さ(今の住居を目安に)
- 位置(どこの位置が快適か)
- 間取り(間取り図で確認しましょう)
- 床(フローリング、畳、カーペットなど)
- 窓(出窓、サッシ付き、網戸付きなど)
- トイレ/風呂(独立、共同、ユニットなど)
- キッチン(コンロ数、ガス式、電気式など) etc...

Point 03 自分にあったタイプで探そう!

P4~P7

寮type

- 寮長・寮母・管理人が常駐しているので安心。
- 朝・夕食がついているので健康管理ができます。(寮によって異なります)
- 机・ベッド・クローゼット・電話・冷蔵庫・コインランドリーなどの設備があり、初期費用の負担が軽減できます。
- 周辺環境・交通の便が良いところにあります。
- 他校の学生とも友達になれます。

P8

学生専用マンションtype

- 入居者は学生のみ!マンション内で交友関係が広がりやすい!
※一部社会人入居可マンション有
- 24時間セキュリティサポート付(鍵の紛失・急な設備故障にも即時対応します。)
- カメラ付きフロントオートロック・カードキーを採用し、セキュリティ面が充実。
- 家賃発生は4月1日からの為、安心して早めにお部屋探しができる。

P10~P11

賃貸一般マンション・アパートtype

- 家賃・立地・間取りなど選択肢が広い物件を選ぶ前にあらかじめ予算を決めておこう。契約時には家賃のほかに敷金・礼金など、家賃の3~6ヶ月分が必要です。
- インテリアなど自分の好みにできる家具・電化製品はもちろん、カーテンや電気やガス、水道など入居日から使えるように手続きが必要です。
- 時間の縛りがなく自由炊事洗濯など、すべて自分で行う自立した生活。

● 礼金とは

契約締結の対価として、借主から貸主に支払われるもので、このお金は明渡し時に返還されない性格のものです。

● 敷金とは

借主が家賃の未払いや不注意により部屋に損傷を与えたり、破損させた箇所がある場合の修繕費用や損害賠償金等の債務を担保するために貸主に預け入れるお金です。ですから、明渡しの際、負担すべき債務がない場合やこれらを差し引いた結果、剰余金がある場合は、借主に返還される性格のものです。

● 敷引とは

入居者が退去時には返還しないとあらかじめ約束したものです。物件の退去時に借主の債務の有無に関わらず、精算時にその一部を償却し、返還しない取扱いをするものをいいます。
退去時の返還金 = 敷金 - 敷引

● 共益費(管理費)とは

階段・廊下・共用部分の維持管理に必要な光熱費、上下水道使用料、清掃費、維持管理費等に充当される費用として各入居者が分担して負担するお金です。

● マンションとアパートの違い

アパートとマンションの違いは構造にあります。主に鉄骨や鉄筋コンクリート造のものがマンションで、それ以外をアパートといいます。一般的にマンションの方が賃料は高いですが、遮音性・断熱性・耐震性に優れています。

● 入居時の申込金

申込み時に申込金として家賃1か月程度が必要になる場合があります。これは申込みの意志を明確にするためのもので、契約が成立した時に契約金の一部として充当されたり、申込みを取り消した時に返還される性格のものです。

※各アパート・マンションにより、契約条件が異なりますので、詳細につきましては、各自お問い合わせください。



3つのメリット 提携学生会館のご案内

体験入寮できます!
詳しくはお問合せ下さい!

メリット その1 栄養バッチリ! 食単位でとれる食事



- 食事はすべて手作り!
- 季節に応じた多彩なメニュー!

自炊の時間や後片付けの時間もらわず、自分の時間をしっかり持つことが出来ます!

選べる! 食事システム
「食事別契約」できます
生活スタイルに合わせて、1食単位で食事をとる契約もOK!



朝食は、和洋が選べます!

メリット その2 充実のセキュリティとサポート




- マネージャー夫妻が常駐
- 入退館システム等万全のセキュリティ
- 病気やケガのときもしっかりサポート

不在時の宅配・郵便の受け取りから緊急時の対応まで、学生様の生活を支えます。





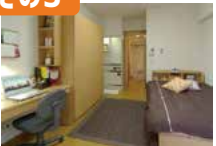
カメラ オートロック AED 自動体外式除細動器 入退館管理システム

入退館管理システム: 居室の鍵に付属しているICチップをかざすことにより、外出、帰寮の時間を記録し、緊急時の所在確認がすぐ出来るようになっています。

メリット その3 家具・家電付きで初期費用要らず!

- 生活に必要な家具・家電が備え付け。
- アイロン・掃除機などは貸出があります。

引越の際は、寝具(リースも有ります)、テレビ、パソコンと衣類・日用品を用意するだけでOK! アパート・マンションと比べて家具・家電を用意する費用がかからず経済的です!




就学支援プログラム

家賃や初期費用を分割し、卒業後に支払いを行うことができます。

金利0円

詳しくはこちらをチェック!



1 ドーミー平尾
福岡市中央区高砂 2-15-1



- 構造・規模 鉄筋コンクリート造 8階
- 開 寮 平成10年4月(リニューアルオープン)
- 個室面積 7.2㎡(約4.3畳)
- 定 員 198名

食事付き月額¥29,600~!
学校まで徒歩圏内で交通費不要!
アクセス抜群!



会館~IBCまでの所要時間

徒歩 → 約15分 自転車 → 約5分

個室設備 **共用設備**


机・椅子 エアコン ベッド クローゼット 本棚 カーテン 食卓 オートロック 自動販売機 エレベーター 自転車置場 大浴場

Wi-Fi 照明 冷蔵庫 スタンド BS放送アンテナ 洗面所 アイロン トイレ ランドリー 掃除機 防火消火設備

月額館費

館費	食事込	¥47,000	食事別	¥29,600
----	-----	---------	-----	---------

詳しくは動画でチェック



2 ドーミー福岡2
福岡市中央区平尾 2-19-12



- 構造・規模 鉄骨・鉄筋コンクリート造 11階
- 開 寮 平成11年4月
- 個室面積 24㎡(約14.5畳)
- 定 員 64名

広めの居室にセミダブルベッド。
バス・トイレもセパレートタイプで便利!
学校まで徒歩圏内で交通費不要。



会館~IBCまでの所要時間

徒歩 → 約8分 自転車 → 約3分

個室設備 **共用設備**

机・椅子 エアコン ベッド クローゼット 本棚 カーテン 照明 食卓 オートロック 自動販売機 エレベーター 自転車置場


個室浴室 トイレ 洗面台 冷蔵庫 ミニキッチン 洗濯機 食器棚 防火消火設備 掃除機 アイロン

スタンド BS放送アンテナ Wi-Fi

月額館費

館費	食事込	¥79,700	食事別	¥62,300
----	-----	---------	-----	---------

詳しくは動画でチェック



3 ドーミー平尾駅前
福岡県福岡市中央区白金 2-13-12



- 構造・規模 鉄筋コンクリート造 13階
- 開 寮 2021年(新築オープン)
- 個室面積 18.20㎡(11.7畳)
- 定 員 120名

2021年新築OPEN!
ワンルームタイプ!
利便性抜群!



会館~IBCまでの所要時間

徒歩 → 約11分 自転車 → 約4分

個室設備 **共用設備**

机・椅子 エアコン ベッド クローゼット ユニットバス 本棚 カーテン Wi-Fi 食卓 オートロック 自動販売機 エレベーター

照明 冷蔵庫 スタンド BS放送アンテナ 洗面台 洗濯機 自転車置場 アイロン 掃除機 防火消火設備

月額館費

館費	食事込	¥79,800	食事別	¥62,400
----	-----	---------	-----	---------

詳しくは動画でチェック



月額館費

館費	食事込	¥79,800	食事別	¥62,400
----	-----	---------	-----	---------

詳しくは動画でチェック



クラスワン やくいん



CLASS+1 薬院

福岡市中央区薬院 2-3-28



個室

- 構造・規模 鉄筋コンクリート造 12階
- 開 寮 平成24年4月
- 個室面積 24.80㎡
- 定 員 107名



**体験入寮
できます!**

詳しくはお問い合わせ
ください。



ここがオススメ!!

- ・キッチン付き、バス・トイレ別、充実した設備のデザイナーズマンション!
- ・女性専用フロアもあり、女性の方でも安心して暮らせます♪
- ・門限はありません♪
- ・学校まで徒歩約9分(約800m)で通学可能なので、定期代など不要!
- ・近隣にはコンビニ徒歩約1分、地下鉄「薬院大通」駅まで徒歩約3分♪



徒歩通学可能!!

寮からIBCまでの所要時間

徒歩 → 約9分

個室設備



共用設備



寮費

契約時費用	¥386,000~	備考
寮費	¥68,600	・水道、電気、ガス代は戸別契約
食事代(朝夕食)	¥17,400	・半年払い・年間一括払い時若干の割引有
年間合計 <small>※一括払い割引込</small>	¥815,380~ (一括払いの場合)	・寮費分割払いも可能



ウィングスおおほり

Wings 大濠

福岡市中央区荒戸 2-3-41



個室



- 構造・規模 鉄筋コンクリート造 13階
- 開 寮 平成8年4月
- 個室面積 15.65㎡
- 定 員 82名



- ・女性専用フロアあり!女性の方にも安心
- ・門限なしでアルバイトも可能
- ・インターネット完備
- ・大濠公園・舞鶴公園が近隣にあり気分転換はウォーキングがオススメ!

寮からIBCまでの所要時間

電車:地下鉄利用:約26分【大濠公園駅~天神、西鉄福岡(天神)~薬院】大濠公園駅まで徒歩約5分

個室設備



共用設備



寮費

契約時費用	¥366,000~	備考
寮費	¥52,100	・水道、電気、ガス代は戸別精算
食事代(朝夕食)	¥17,400	※半年払い・年間一括払い時若干の割引有
年間合計	¥619,261~ (一括払いの場合)	



クラスワンはかた

CLASS+1 博多

福岡市博多区中呉服町 3-13



個室



- 構造・規模 鉄骨鉄筋コンクリート造 15階
- 開 寮 平成20年4月
- 個室面積 20.70~36.00㎡
- 定 員 112名



- ・バストイレ別室独立洗面台付き!
- ・門限なしでアルバイトも可能
- ・キッチン付きなので自炊も可能
- ・ハイグレードマンションタイプ
- ・インターネット完備

寮からIBCまでの所要時間

バス:西鉄バス約27分【呉服町~薬院駅前】呉服町まで徒歩約5分

個室設備



共用設備



寮費

契約時費用	¥386,000~	備考
寮費	¥64,600~	・水道、電気、ガス代は戸別精算
食事代(朝夕食)	¥17,400	※半年払い・年間一括払い時若干の割引有
年間合計	¥767,836~ (一括払いの場合)	

■上記物件問い合わせ先

株式会社 玄南荘 TEL 0120-41-0815 HP <http://gennanso.com/> E-mail fukuoka@gennanso.com





ライフ福岡

福岡市中央区高砂 2 丁目 13-16



個室

- 構造・規模 鉄筋コンクリート造 地上10階
- 開 寮 平成22年4月
- 個室面積 21㎡
- 定 員 44名



特典

学校からご紹介の方は入寮費半額(2年契約者対象)

個室設備



共用設備



寮費

契約時費用	¥250,000	備考
寮費/月	¥50,000	特典有 電気・給湯料・水道代は検針請求 日曜日食事付
食事代	¥23,000(別途消費税)	
年間合計	¥1,126,000	



寮からIBCまでの所要時間

🚲 自転車 → 約5分

都心にあり、学校も天神も
自転車圏内!
家具・食事付の完全個室
タイプ!



ライフ空港東

福岡市博多区青木 1 丁目 16-32



個室

- 構造・規模 鉄筋コンクリート造 地上6階
- 開 寮 平成15年4月
- 個室面積 23.6㎡
- 定 員 40名



特典

学校からご紹介の方は
入寮費半額
(2年契約者対象)

個室設備



共用設備



寮費

契約時費用	¥205,000	備考
寮費/月	¥39,000	特典有 電気・ガス代・水道代は検針請求 日曜日食事付
食事代	¥23,000(別途消費税)	
年間合計	¥949,000	



寮からIBCまでの所要時間

🚇 地下鉄・バス利用：15分【福岡空港駅～博多駅～薬院駅】
福岡空港駅まで徒歩7分 定期代：7,000円/1か月

閑静な住宅街にあり、
天神・博多も地下鉄1本
で好立地!
広い室内が魅力です!

■お問合せ・お申し込み先

学生寮ライフ(有限会社エス・ジェイ・エス) TEL 092-986-6414 HP <http://www.f-k-life.com/>

9

西部寮

福岡市西区小戸 4-11-22



個室

- 構造・規模 鉄筋コンクリート造 5階
- 開 寮 昭和61年4月
- 個室面積 10.5㎡(約6.5畳)
- 定 員 100名



特典
入館料0円
2年間契約の方に限り
先着順5名

個室設備

- 机・椅子 エアコン ベッド クローゼット
- カーテン 照明 専用電話 洗面台
- 冷蔵庫 インターネット ケーブルテレビ

共用設備

- 食堂 オートロック 自動販売機 エレベーター 自転車置場 共用ユニットバス
- トイレ ランドリー メールボックス BSアンテナ 放送設備 防火消火設備
- 掃除機 アイロン インターネット



バス・トイレ別
キッチン付

- 管理人 24H 常駐
- 経済性の高さ No.1
- 家庭的な雰囲気

寮からIBCまでの所要時間

地下鉄：約35分【姪浜駅～天神（天神南乗り換え）～薬院】
 姪浜駅まで徒歩7分
 定期代：7,300円/1ヶ月
通学費特典 寮から6,610円補助します

寮費

契約時費用	¥140,000(特典適用)～	備考
寮費/月	¥44,000～※	水道光熱費・通信費 別途請求
食事代	朝夕寮費含	※ユニットバス付は¥54,000～
年間合計	¥668,000～	バス・トイレ別は¥62,000～

10

コートィアス博多

福岡市博多区博多駅前 3-15-15



個室

- 構造・規模 鉄骨・鉄筋コンクリート造 13階
- 開 寮 平成17年4月
- 個室面積 24.6㎡(約15畳)
- 定 員 100名(女子・男子フロア別)



コートィアス博多 レストラン



コートィアス博多室内 / 都会的なコンクリート打放しの部屋もあります。 ユティリティの床は石張りです。



- 空港へ地下鉄 6分
- どこへ行くのも大変便利
- キャナルシティ博多のすぐ側

寮からIBCまでの所要時間

自転車 → 約10分 JR博多駅・地下鉄博多駅まで徒歩7分
 西鉄TVQ前バス停まで1分

個室設備

- 机・椅子 エアコン ベッド クローゼット カーテン 照明
- 専用電話 ユニットバス 洗面台 給湯 冷蔵庫 ミニキッチン
- インターネット バンダチャイア

共用設備

- 食堂 オートロック コインランドリー エレベーター メールボックス BSアンテナ
- 放送設備 防火消火設備 掃除機 アイロン

寮費

契約時費用	¥275,000(特典適用)～	備考
寮費/月	¥77,000※	水道光熱費・通信費 別途請求
食事代	朝夕寮費含	※2人部屋は53,000円
年間合計	¥1,199,000～	

produced by **MUJI** 無印良品
 家具やカーテンなどインテリアは無印良品で
 コーティネイストされています。

天井は2.8m窓の高さは
 2.6mの特別サイズ。



■上記物件問い合わせ先

学生センター TEL 092-474-1322 HP <http://gakuseicenter.com>



2つのPointで安心のひとり暮らし! 学生マンションのご案内

Point 1 ナジッククラブ24

年会費
18,000円(税別)

ナジック学生マンションは、24時間365日で学生生活をサポートしています。突然のトラブルにはもちろん、健康や就職の悩みなどもフォローアップ! 充実したサービスを受けることができます。



メンテナンスサービス 24

こんなときに

- 鍵・カードキーをなくしたり、破損したとき
- 設備機器のトラブル時の、相談・修理
- 近隣とのトラブルや不審者への対応

日常のトラブルに愛情をもって対応

※修理によっては費用が発生する場合があります。

メディカルサービス 24

こんな心配に

- 熱がある、風邪かな?
- 健康医食相談
- 心の悩みや不安を感じたらメンタルヘルス相談
- 深夜や休日にごとける病院は? 近隣の病院案内

体調の不良や病気、ケガにもしっかり対応

セクハラ・人間関係ホットライン

こんな不安に

- サークルの人間関係が複雑で...
- バイト先でいやがらせを...
- 帰宅時に、後をつけられて...

専門のカウンセラーが電話で相談・指導・カウンセリング

精神的ないやがらせ、人間関係などの悩みに

保険サービス

こんな問題に

- 自転車で事故を起こしてしまった
- 床を水浸しにしてしまった

※「ナジッククラブ24」会員の皆さまのために、ナジックが保険契約をし、保険料を負担しているサービスです。※事故の内容によっては、免責金額(ご入居者の自己責任)が発生する場合があります。

万一の事故や賠償責任もしっかりサポート

Point 2 無料宿泊体験

ナジックでは無料体験宿泊を実施しております。ご契約前に宿泊いただくことで、今後のひとり暮らしをイメージするための企画です。ご利用をご希望の方は、お気軽に以下のお問い合わせ窓口までご連絡ください。

学生様1名でのご利用はお断りしておりますので、親御様との宿泊をお願い致します。

▼以下のアメニティグッズをご用意します。
※画像は一例になります。



お問い合わせ窓口

福岡天神店

0120-198-749

A ソアラプラザ天神南

福岡市中央区清川 2-21-16



●構造・規模 鉄骨鉄筋コンクリート造12階建
●竣工 2004年3月
●個室面積 Aタイプ24.84㎡・Bタイプ24.15㎡
●総戸数 150室

個室設備



共用設備



マンションからIBCまでの所要時間

- 徒歩 → 約14分
- 自転車 → 約5分 (1,100m)



IBCの学生が多く、夜遅くまで出かけて楽しく生活しています。学生マンションはセキュリティ面や24時間体制のサポートが充実しているので安心して暮らすのに24時間営業のサービス家具家電レンタルがあるのも良いですね。

- 家具家電レンタル対応 ※最大6点
- ラジエントヒーター(2口)
- 女性専用フロアあり



費用

契約時費用	¥257,020~	備考
家賃/月	¥39,500~	水道光熱費 個別契約
共益費/月	¥6,000	※契約時内会費請求
年間合計	¥803,020~	※女性専用フロアあり
		※家具家電レンタル対応

B アルマティック薬院

福岡市中央区薬院 1-5-8



●構造・規模 鉄筋コンクリート造11階建
●竣工 2008年3月
●個室面積 24.96㎡(Aタイプ・Bタイプ共通)
●総戸数 90室



マンションからIBCまでの所要時間

- 徒歩 → 約7分
- 自転車 → 約3分 (550m)



IBC生15名入居中!
※2021/4/1現在

- 温水洗浄便座付トイレ
- 洗面化粧台付
- 家具家電レンタル対応※最大6点

学校や駅はもちろん24時間サービスも徒歩圏内にあるので充実した学生生活を送っています。温水洗浄便座付トイレ、洗面化粧台も付いているのもオアシスです。天神から最近のマルパイトもよやく、オシャレなお店もたくさんあります。

個室設備



共用設備



費用

契約時費用	¥258,350~	備考
家賃/月	¥43,000~	水道光熱費 個別契約
共益費/月	¥6,000	※家具家電レンタル対応
年間合計	¥846,350~	



C アマランス

福岡市中央区今泉 2-4-2



●構造・規模 鉄筋コンクリート造5階建
●竣工 1998年2月
●個室面積 19.57㎡(Aタイプ・Bタイプ共通)
●総戸数 9室



マンションからIBCまでの所要時間

- 徒歩 → 約10分
- 自転車 → 約3分 (750m)



- 家具家電レンタル対応 ※最大6点
- 全室角部屋

個室設備



共用設備



費用

契約時費用	¥214,250~	備考
家賃/月	¥31,000~	契約時内会費請求
共益費/月	¥4,000	水道光熱費 個別契約
年間合計	¥634,250~	※家具家電レンタル対応



■上記物件問い合わせ先

東急不動産ホールディングス

※体験宿泊についても受け付けておりますので、お気軽にお問い合わせください

nasic 学生情報センター TEL 0120-198-749 HP <http://749.jp>



学生会館 Uni Partner U1番館【食事付き】

福岡市南区大橋 2丁目



寮費

家賃	¥48,000～
食費	¥24,000(税別)
共益費(管理費)	なし
契約時費用	¥400,000
敷金	なし
入館金	¥150,000
年間管理費	¥156,000

設備

オートロック、家具家電付き、
コミックレンタル利用無料、
インターネット無料、女子専用フロア有り

交通

西鉄天神大牟田線「大橋」駅 徒歩12分

寮からIBCまでの所要時間

電車利用3分【大橋駅～薬院駅】

- 築年数 / 2021年2月
- 構造 / RC造
- 階数 / 10階
- 契約年数 / 2年(定期借家契約)
- 間取り / 1R～1K
- 専有面積 / 19.6㎡
- 窓向き / 南



エクセラン平尾

福岡市南区
大橋 2丁目 21-7



寮費

家賃	¥41,500～
共益費(管理費)	¥5,500
契約時費用	¥350,000
敷金	¥80,000
礼金	¥160,000
更新料	なし

交通

西鉄天神大牟田線「平尾」駅 徒歩3分

寮からIBCまでの所要時間

徒歩13分(1.0km)

設備

オートロック、
独立洗面化粧台、
オール電化

- 築年数 / 2005年2月
- 構造 / RC造
- 階数 / 7階
- 契約年数 / 1年
- 間取り / 1K～1DK
- 専有面積 / 24.9～30.7㎡
- 窓向き / 北東



シティパレス 21 平尾駅前 ROYALSTAGE

福岡市中央区平尾 1丁目 11-5



寮費

家賃	¥33,000～
共益費(管理費)	¥5,000
契約時費用	¥300,000
敷金	¥50,000
礼金	¥160,000
更新料	なし

交通

西鉄天神大牟田線/薬院駅 徒歩8分

寮からIBCまでの所要時間

徒歩3分(200m)

設備

ユニットバス、オートロック、ネット無料、
家電5点備付(冷蔵庫・洗濯機・電子レンジ・照明器具、エアコン)

- 築年数 / 1991年6月
- 構造 / RC造
- 階数 / 4階
- 契約年数 / 1年
- 間取り / 1K
- 専有面積 / 16.6～20.5㎡
- 窓向き / 東



ラシーヌ渡辺通

福岡市中央区
渡辺通 4丁目 1-20



寮費

家賃	¥42,500～
共益費(管理費)	¥4,000
契約時費用	¥200,000
敷金	1ヶ月分
礼金	1ヶ月分
更新料	なし

交通

西鉄天神大牟田線/薬院駅 徒歩4分

寮からIBCまでの所要時間

徒歩11分(850m)

設備

バス・トイレ別
独立洗面化粧台、エアコン
2人入居相談可

- 築年数 / 1967年6月
- 構造 / RC造
- 階数 / 5階
- 契約年数 / 1年(定期借家契約)
- 間取り / 1K～1DK
- 専有面積 / 25.8～50.8㎡
- 窓向き / 南西



ダイナコート平尾山荘通り

福岡市中央区
平尾 4-3-4



寮費

家賃	¥32,000～
共益費(管理費)	¥5,000
契約時費用	¥135,000
敷金	なし
礼金	なし
更新料	なし

交通

西鉄天神大牟田線/西鉄平尾駅 徒歩6分

寮からIBCまでの所要時間

徒歩9分(700m)

設備

バス・トイレ別、防犯カメラ
オートロック、エアコン

- 築年数 / 1990年8月
- 構造 / SRC造
- 階数 / 11階
- 契約年数 / 2年
- 間取り / 1K
- 専有面積 / 16.24㎡
- 窓向き / 北



サンロータス住吉

福岡市博多区
住吉 2丁目 7-11



寮費

家賃	¥48,500～
共益費(管理費)	¥5,500
契約時費用	¥300,000
敷金	¥80,000
礼金	¥120,000
更新料	なし

交通

JR鹿児島本線「博多」駅 徒歩10分

寮からIBCまでの所要時間

自転車8分(1.8km)

設備

オートロック、家電付き(冷
蔵庫・洗濯機)、浴室乾燥
機、独立洗面化粧台

- 築年数 / 2007年3月
- 構造 / RC造
- 階数 / 6階
- 契約年数 / 1年
- 間取り / 1K～1DK
- 専有面積 / 25.7～30.3㎡
- 窓向き / 南東、南西



UniLife学生マンション 体験宿泊

オープンキャンパスへ行く際には保護者様も一緒にぜひ!

家具家電付き

学校説明会・受験の宿に

学生専門のUniLifeだから安心

ひとり暮らしの下調べに

宿泊マンションには限りがございます。詳しくはお問合せください★

■上記物件問い合わせ先

UniLife博多駅前店

TEL 0120-912-781

HP <http://unilife.co.jp/>



アパート 12戸

モンロー平和 1R+ロフト

月額賃料 **23,000円** 契約時費用 98,950円

インターネット無料物件、ロフトもあります。

- 礼金/なし
- 敷金/1ヶ月
- 敷引/1ヶ月
- 更新料/なし
- 管理費/なし

設備 都市ガス、バストイレ別、エアコン、フローリング、駐輪場、ロフト

●所在地/福岡市中央区平和3丁目12-12 ●最寄り駅/西鉄天神大牟田線平尾駅徒歩15分
●構造/木造2階建 ●施工/昭和63年12月 ●通学時間/自転車約8分

アパート 4戸

サンシャイン平尾 1K

月額賃料 **26,000円** 契約時費用 78,000円

2万円台のアパート♪
バストイレ別で室内に洗濯機置場あります♪

- 礼金/なし
- 敷金/なし
- 敷引/なし
- 更新料/1年更新 10,800円
- 管理費/1,000円

設備 エアコン、バストイレ別、ガスコンロ設置可、室内洗濯機置場

●所在地/福岡市南区平和2丁目6-9 ●最寄り駅/西鉄天神大牟田線平尾駅徒歩9分
●構造/鉄筋コンクリート造2階建て ●施工/昭和55年8月 ●通学時間/自転車約5分

マンション 9戸

アドバンテージ 1K

月額賃料 **29,000円** 契約時費用 110,000円

2口コンロ設置可能。
バス・トイレ別です♪

- 礼金/なし
- 敷金/なし
- 敷引/なし
- 更新料/なし
- 管理費/3,000円

設備 バストイレ別、エアコン、2口コンロ設置可、フローリング

●所在地/福岡市中央区平尾4丁目7-19 ●最寄り駅/西鉄天神大牟田線平尾駅徒歩8分
●構造/鉄筋コンクリート造3階建 ●施工/平成2年3月 ●通学時間/自転車約3分

マンション 34戸

ダイナコート平尾 1R

月額賃料 **30,000円** 契約時費用 129,500円

オートロック付で安心。学校まで徒歩圏内です♪

- 礼金/なし
- 敷金/なし
- 敷引/なし
- 更新料/2年更新 21,000円
- 管理費/なし

設備 オール電化、エレベーター、オートロック、エアコン、フローリング、コインランドリー、駐輪場

●所在地/福岡市中央区平尾1丁目10-26 ●最寄り駅/西鉄天神大牟田線平尾駅徒歩7分
●構造/鉄筋コンクリート造7階建 ●施工/昭和62年11月 ●通学時間/徒歩約5分

マンション 15戸

ドミトリー薬院南 1K

月額賃料 **30,000円** 契約時費用 104,225円

敷金・礼金0ヶ月!バス・トイレ別!

- 礼金/なし
- 敷金/なし
- 敷引/なし
- 更新料/1年更新 10,500円
- 管理費/2,500円

設備 プロパンガス、バストイレ別、エアコン、フローリング、駐輪場

●所在地/福岡市中央区高砂2丁目21-5 ●最寄り駅/西鉄天神大牟田線薬院駅徒歩10分
●構造/鉄骨造4階建 ●施工/平成9年3月 ●通学時間/自転車約5分

マンション 16戸

エスリード平和 1K

月額賃料 **30,000円** 契約時費用 176,000円

閑静な住宅街にある分譲賃貸マンション♪

- 礼金/1.5ヶ月
- 敷金/なし
- 敷引/なし
- 更新料/1年更新 5,400円
- 管理費/5,400円

設備 オートロック、エアコン、バストイレ別、駐輪場

●所在地/福岡市南区平和2丁目9-7 ●最寄り駅/西鉄天神大牟田線平尾駅徒歩15分
●構造/鉄筋コンクリート造4階建て ●施工/平成6年11月 ●通学時間/自転車約6分

マンション 16戸

クレール平和 1R

月額賃料 **32,000円** 契約時費用 120,000円

広々12帖のお部屋です♪

- 礼金/なし
- 敷金/なし
- 敷引/なし
- 更新料/2年更新 17,280円
- 管理費/5,000円

設備 エレベーター、エアコン、フローリング、駐輪場

●所在地/福岡市南区平和2丁目2-34 ●最寄り駅/西鉄天神大牟田線平尾駅徒歩11分
●構造/鉄筋コンクリート造5階建て ●施工/平成2年11月 ●通学時間/自転車約5分

アパート 4戸

パレット平尾 1K+ロフト

月額賃料 **33,000円** 契約時費用 94,000円

ロフト付きで、収納力抜群です♪

- 礼金/なし
- 敷金/なし
- 敷引/なし
- 更新料/1年更新 10,800円
- 管理費/2,000円

設備 エアコン、ロフト、フローリング、インターホン、バストイレ別

●所在地/福岡市南区大楠2丁目13-20 ●最寄り駅/西鉄天神大牟田線平尾駅徒歩5分
●構造/木造2階建て ●施工/平成12年12月 ●通学時間/自転車約6分

マンション 11戸

エレガンスハイツ平尾 1R

月額賃料 **33,000円** 契約時費用 105,000円

オートロック付き。
学校も駅も近いお部屋です。

- 礼金/なし
- 敷金/なし
- 敷引/なし
- 更新料/なし
- 管理費/2,000円

設備 オートロック、エアコン、バストイレ別、2口コンロ設置可

●所在地/福岡市中央区平尾1丁目6-10 ●最寄り駅/西鉄天神大牟田線平尾駅徒歩4分
●構造/鉄筋コンクリート造4階建て ●施工/昭和61年4月 ●通学時間/徒歩約4分

マンション 47戸

エステートモア白金II 1K

月額賃料 **33,000円** 契約時費用 130,000円

オール電化マンション♪
洗面所あります♪

- 礼金/なし
- 敷金/なし
- 敷引/なし
- 更新料/2年更新 17,280円
- 管理費/4,000円

設備 オートロック、エレベーター、エアコン、脱衣所、オール電化、バストイレ別

●所在地/福岡市中央区白金2丁目3-8 ●最寄り駅/西鉄天神大牟田線平尾駅徒歩8分
●構造/鉄筋コンクリート造7階建て ●施工/昭和63年9月 ●通学時間/自転車約4分



マンション 53戸

アーバンシティ天神南 1K

月額賃料 **33,000円** 契約時費用 127,000円



オートロック付きで女性向け。防犯カメラ付き!!

- 礼金/なし
- 敷金/なし
- 敷引/なし
- 更新料/2年更新 21,000円
- 管理費/なし

設備 オール電化、バストイレ別、エレベーター、オートロック、エアコン、フローリング、駐輪場

- 所在地/福岡市中央区高砂2丁目11-32 ●最寄り駅/西鉄天神大牟田線平尾駅徒歩6分
- 構造/鉄骨鉄筋コンクリート造12階建て ●施工/平成4年2月 ●通学時間/自転車約8分

マンション 31戸

エステートモア平尾ヒルズ 1K

月額賃料 **35,000円** 契約時費用 121,000円



2口コンロのキッチンと洗面所があります

- 礼金/なし
- 敷金/なし
- 敷引/なし
- 更新料/2年更新 10,800円
- 管理費/3,000円

設備 オートロック、エレベーター、エアコン、洗面脱衣所、2口コンロ、バストイレ別

- 所在地/福岡市中央区平尾3丁目22-12 ●最寄り駅/西鉄天神大牟田線平尾駅徒歩11分
- 構造/鉄筋コンクリート造5階建て ●施工/平成7年3月 ●通学時間/徒歩約4分

マンション 23戸

TEメゾン高砂 1K

月額賃料 **36,000円** 契約時費用 126,000円



コンビニ・24時間スーパーが近くで便利な立地です

- 礼金/なし
- 敷金/なし
- 敷引/なし
- 更新料/2年更新 15,000円
- 管理費/なし

設備 オートロック、エレベーター、エアコン、フローリング、バストイレ別

- 所在地/福岡市中央区高砂2丁目24-20 ●最寄り駅/西鉄天神大牟田線平尾駅徒歩2分
- 構造/鉄筋コンクリート造11階建て ●施工/平成8年3月 ●通学時間/自転車約4分

マンション 22戸

ピュアドーム平尾アークス 1K

月額賃料 **37,000円** 契約時費用 118,600円



分譲賃貸マンション! オートロックあり!

- 礼金/なし
- 敷金/なし
- 敷引/なし
- 更新料/1年更新 10,500円
- 管理費/3,000円

設備 エアコン、フローリング、オートロック、CATV、シャワー

- 所在地/福岡市南区大楠2丁目17-14 ●最寄り駅/西鉄天神大牟田線平尾駅徒歩4分
- 構造/鉄筋コンクリート造5階建て ●施工/平成8年3月 ●通学時間/自転車5分

マンション 130戸

セゾン・ド・ヴィラ平尾 1K

月額賃料 **37,000円** 契約時費用 170,000円



オートロック付きでセキュリティ充実。駅近マンション。

- 礼金/1ヶ月
- 敷金/なし
- 敷引/なし
- 更新料/なし
- 管理費/4,000円

設備 オートロック、エレベーター、エアコン、インターホン、駐輪場、光インターネット対応、防犯カメラ

- 所在地/福岡市南区高宮1丁目2-33 ●最寄り駅/西鉄天神大牟田線平尾駅徒歩2分
- 構造/鉄筋コンクリート造11階建て ●施工/平成8年3月 ●通学時間/自転車約4分

マンション 20戸

ヴィラージュ平尾 1K

月額賃料 **38,000円** 契約時費用 168,000円



インターネット使い放題(家賃込み)

- 礼金/1ヶ月
- 敷金/なし
- 敷引/なし
- 更新料/なし
- 管理費/なし


設備 バストイレ別、エアコン、オートロック、フローリング、駐輪場

- 所在地/福岡市中央区平尾3丁目17-15 ●最寄り駅/西鉄天神大牟田線薬院駅徒歩7分
- 構造/鉄筋コンクリート造4階建て ●施工/昭和63年9月 ●通学時間/徒歩約1分

マンション 8戸

ういんぐ平尾 1K+ロフト

月額賃料 **40,000円** 契約時費用 57,000円



インターネット無料! 築浅物件!

- 礼金/なし
- 敷金/なし
- 敷引/なし
- 更新料/なし
- 管理費/3,500円

設備 プロパンガス、バストイレ別、エアコン、フローリング、ロフト

- 所在地/福岡市中央区平尾3丁目21-21 ●最寄り駅/西鉄天神大牟田線平尾駅徒歩15分
- 構造/木造2階建て ●施工/平成16年1月 ●通学時間/徒歩約7分

マンション 17戸

大正館薬院南 1K

月額賃料 **42,000円** 契約時費用 186,000円



女性限定マンション。学校まで徒歩2分!!

- 礼金/1ヶ月
- 敷金/なし
- 敷引/なし
- 更新料/2年更新 15,750円
- 管理費/3,000円

設備 バストイレ別、エアコン、オートロック、エレベーター、フローリング、駐輪場

- 所在地/福岡市中央区平尾1丁目12-22 ●最寄り駅/西鉄天神大牟田線薬院駅徒歩9分
- 構造/鉄骨造5階建て ●施工/昭和63年6月 ●通学時間/徒歩約2分

掲載物件以外も 多数取り扱いしております

お父さんお母さんを安心させたいな

先輩たちが選んだ場所や物件は?

初期費用っていくらかかるの?

オープンキャンパスで「お部屋探し相談会」を開催いたします! お父様・お母様もご相談下さい。

お部屋探しはお任せ下さい。

住まいの窓口天神店
福岡市中央区天神2丁目11番2号
福岡天神駅1F 西鉄福岡駅コンコース内
TEL:092-771-6138
FAX:092-761-7763

ご契約いただいたIBCの学生さんには、3,000円相当(うちデポジット500円含む)のニモカプレゼント!!

西鉄不動産株式会社
http://www.nishitetsu-chintai.com/
営業時間 10:00~19:30

住まいの相談会開催

オープンキャンパスでは「住まいの相談コーナー」を実施しています。
お部屋探しのポイントや生活にかかわる費用についてなど、気になることを
住宅のプロに直接相談ができます。保護者の方のご参加もお待ちしております。

3月

21日

4月

25日

5月

9日 23日

6月

13日 27日

7月

4日 11日
18日 25日 31日

8月

1日 8日
22日 29日

9月

12日 26日

10月

17日

11月

7日

12月

5日

2022年 >>>

1月

9日

2月

6日

3月

20日

体験宿泊や施設見学も
行っておりますので、
ご希望の方は
西鉄国際ビジネスカレッジまで
お問合せ下さい。



Access MAP



学校法人 西鉄学園

専門
学校 西鉄国際ビジネスカレッジ

〒810-0014

福岡市中央区平尾1丁目13番32号 ☎0120-417-593

●ホテル・プライダル科 ●観光科 ●鉄道科 ●エアライン科 ●夜間総合観光科